

Armadi digitali
Frigo Roll-in Compatto (per carrello) 1 porta cieca,
750 litri, 0/+10°C, AISI 304, con valvola elettronica
di serie (predisposto per gruppi remoti a CO2)

ARTICOLO N° _____

MODELLO N° _____

NOME _____

SIS # _____

AIA # _____



725158 (RI075R1FRC)

Frigo Roll-in Compatto (per carrello) 1 porta cieca, 750 litri, 0/+10°C, AISI 304, con valvola elettronica di serie (predisposto per gruppi remoti a CO2)

Descrizione

Articolo N° _____

Struttura interna ed esterna in acciaio inox AISI 304. Spessore di isolamento 60 mm ottenuto con schiume poliuretatiche espanse ad alta densità. Porta cieca dotata di serratura e guarnizione di fondo regolabile. Raffreddamento ventilato con fluido refrigerante R290 (temperatura di funzionamento 0/+10°C.).

Termometro e termostato digitali per la regolazione della temperatura e pulsante per la regolazione dell'umidità. Predisposto per collegamento ad unità refrigerante remota (non compresa)

Sbrinamento completamente automatico. Dispositivo di smaltimento acqua di sbrinamento. Specifico per gas CO2 con valvola inclusa.

Caratteristiche e benefici

- Eccellente ottimizzazione dello spazio, grazie alle dimensioni compatte (ingombro 0,56m²)
- Raffreddamento ventilato per una distribuzione ottimale della temperatura.
- Pannello di controllo sollevabile per favorire l'accesso ai principali componenti.
- Pannello di controllo digitale con display della temperatura
- La temperatura di esercizio può essere impostata da 0 a 10°C per soddisfare le diverse esigenze di conservazione degli alimenti.
- Sbrinamento automatico ed evaporazione acqua di sbrinamento
- Una porta cieca.
- Adatto per tutti i tipi di carrelli a 18 livelli GN 1/1; progettato per contenere un carrello a 18 livelli GN 2/1 disponibile come accessorio.
- In conformità dei principali enti di certificazione internazionali e marchio CE.
- Paraurti a protezione delle pareti interne.
- Guarnizione inferiore porta regolabile.
- Unità refrigerante semplice, facilmente accessibile dal lato posteriore dell'apparecchio.
- Unità tropicalizzata.

Approvazione: _____

Costruzione

- L' evaporatore e il ventilatore sono posizionati al di fuori della cella per fornire la massima capacità di stoccaggio.
- Porta con serratura
- Protezione evaporatore facilmente rimovibile per operazioni di manutenzione
- Sviluppato e prodotto da azienda certificata ISO 9001 e ISO 14001.
- Unità remota per particolari condizioni di esercizio
- Collegamento elettrico: 220-240V-monofase 50HZ o 220-240V-monofase 60HZ.
- Cella interna e pannelli esterni interamente in acciaio inox AISI 304
- I pannelli esterni sono in acciaio inox AISI 304 per una maggiore pulizia..

Interfaccia utente & gestione dati

- Display digitale di grandi dimensioni con selezione pulsante umidità (3 livelli di impostazione), visualizzazione e impostazione temperatura cella, attivazione manuale del ciclo di sbrinamento, ciclo Turbo cooling per raffreddare rapidamente i carichi caldi.
- <p>Collega il prodotto (con accessorio) alla piattaforma OneConnected tramite Wi-Fi o connessione Ethernet per un'esperienza remota senza interruzioni. Il monitoraggio e l'analisi in tempo reale, la gestione degli allarmi, la gestione dei dati HACCP, le API e le funzionalità avanzate mantengono il frigorifero completamente sotto controllo.</p>

Sostenibilità

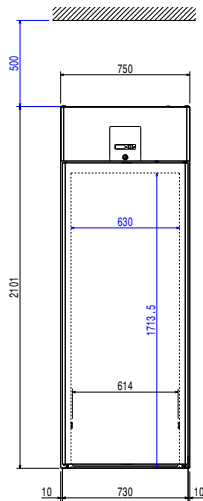


- Tutti i modelli in gamma sono rifiniti con materiali di elevata qualità per una maggiore durata.
- Isolamento privo di CFC e HCFC. Iniezione del materiale di isolamento con ciclopentano.
- Isolamento da 60 mm ottenuto da schiume poliuretatiche con ciclopentano a garanzia di elevate proprietà isolanti (conduttività termica: 0,020 W/m*K). Isolamento privo di CFC e HCFC
- [NOT TRANSLATED]

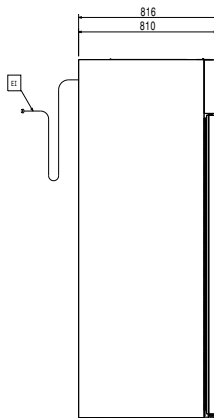
Accessori opzionali

- Rampa con fondo isolato per frigo Roll-in da 750 litri PNC 881278
- Carrello 18 GN 2/1 per roll-in 750 litri PNC 881521

Fronte

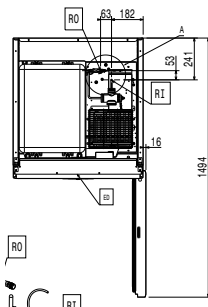


Lato



EI = Connessione elettrica
 RI = Connessione refrigerazione remota
 RO = Unità di connessione remota

Alto



Elettrico

Tensione di alimentazione: 220-240 V/1 ph/50/60 Hz

Informazioni chiave

Cardini porte:

Dimensioni esterne, larghezza: 750 mm

Dimensioni esterne, profondità: 816 mm

Dimensioni esterne, altezza: 2101 mm

Numero e tipologia di porte: 1 Pieno

Pannellatura esterna laterale: AISI 304

Pannellatura esterna superiore: Acciaio galvanizzato

Materiale esterno porta: AISI 304

Materiale pannelli interni: AISI 304

Dati refrigerazione

Tipo di controllo: Digitale

Temperatura massima di funzionamento: 10 °C

Tipo di refrigerante: R744

Potenza refrigerante consigliata*: 600 W

Condizione a temperatura d'evaporazione: -10 °C

Condizione a temperatura di condensazione: 55 °C

Condizione a temperatura ambiente: 43 °C

Tubi connessione (remoto) - uscita: 8 mm

Tubi connessione (remoto) - entrata: 8 mm

Certificati ISO

ISO Standards: ISO 9001; ISO 14001; ISO 45001; ISO 50001